



2024

## **BESTE ZUTATEN FÜR EIN GUTES RAUMKLIMA**

KERNBOHRUNG UND MASSGESCHNEIDERTE  
LÖSUNGEN FÜR IHR ABLUFTSYSTEM



**SYSTEMANBIETER**  
für Kernbohrung und Lüftungstechnik für Küchen

**NIEDERRHEIN**  
**KERNBOHRUNG**

# GUTES RAUMKLIMA MIT ABLUFT

Die Kochfelder moderner Küchen sorgen für viel Spaß beim Kochen. Bei Gas – und Induktionskochfeldern ist die Leistung 3 x höher als bei herkömmlichen Cerankochfeldern.

Gerade bei kleineren Küchen ergeben sich sehr schnell Kochdämpfe. Bei modern gestalteten Wohnräumen mit offenem Küchenbereich verteilen sich Koch- und Bratgerüche überall hin. Die im Wasserdampf enthaltenen

Fette legen sich als feiner Film auf alle Untergründe. Das ließe sich weitestgehend verhindern – auch nachträglich.

## REKLAMATIONSGRUND NUMMER 1 BEI OFFENEN RÄUMEN:

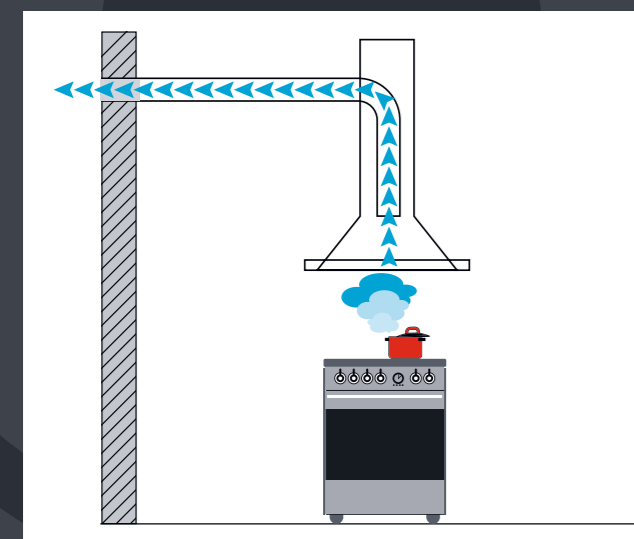
„Man riecht es, wenn gerade gekocht wurde.“  
Genau das wird als äußerst störend empfunden!

## FUNKTIONSWEISE VON UM- UND ABLUFTHAUBEN

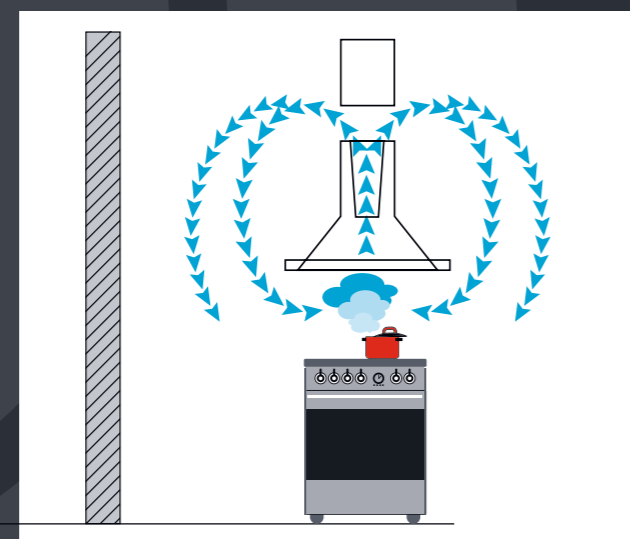
Bei Abluftbetrieb gelangt die aufgesaugte Luft durch den Fettfilter direkt ins Freie. Bei Umluftbetrieb hingegen kommt nach dem Fettfilter

zusätzlich ein Aktivkohlefilter hinzu, welcher die aufgesaugte Luft von Gerüchen reinigt und neutralisiert.

### ABLUFTSYSTEM



### UMLUFTSYSTEM



## VERWENDEN SIE IHRE HAUBE ALS ABLUFTHAUBE

Man kann fast jede Dunsthaube als Umluft- oder Ablufthaube betreiben. Im Gegensatz zu Umlufthauben befördern Ablufthauben die mit Fetten und Gerüchen angereicherte Luft direkt nach draußen.

Frische Luft wird generell nachgefüllt und Sie erhalten ein ausgewogenes, gesundes Raumklima und fettfreie Oberflächen.

## BITTE BEACHTEN SIE

Vor dem Mauerdurchbruch sind bauliche Möglichkeiten zu berücksichtigen, bei offenem Kamin oder Ofen zusätzlich die Freigabe des Schornsteinfegers.

Bei Mietwohnungen ist vor einem Mauerdurchbruch generell der Vermieter nach Machbarkeit und Erlaubnis zu fragen.

## WAS UNS SO BESONDERS MACHT

Wir haben selbst jahrelange Erfahrung in Planung von Küchen sowie in Auf- und Umbau und wissen damit um die oft außergewöhnlichen Wünsche unserer Kunden, die bei Neubau oder einer Küchenmodernisierung zu realisieren sind.

Somit profitieren Sie von unserem Knowhow und unserem handwerklichem Geschick, durch das wir immer individuelle Lösungen für Ihre Anliegen finden und vor allem auch umsetzen können.

# DIE KERNBOHRUNG

## GEEIGNET FÜR ALT-, NEUBAU UND NACHTRÄGLICHER INSTALLATION

Mit einem speziellen Hohlbohrer wird die benötigte Öffnung erschütterungs- und staubarm durch die Wand getrieben. Die Öffnungen haben in der Regel einen Durchmesser von 160 Millimeter. Wir bohren problemlos durch alle normale Stein- und Betonwände. Ganz egal, ob Ihr Haus Stein auf Stein gebaut

wurde oder ob es sich um ein Fertighaus handelt. Neben der gewollten Öffnung werden Außenfassade und Klinkersteine nicht weiter beschädigt.

Da wir mit einem speziellen System äußerst staubarm vorgehen können, eignet sich die Kernbohrung auch bei Küchenrenovierungen und dem nachträglichen Umrüsten oder dem Einbau einer neuen Dunstabzugshaube.



**KERNBOHRUNG**  
**189,-€\***  
\*wenn das Arbeitsumfeld frei zugänglich ist

### ABLUF

### contra

### UMLUFT

➖ Einmalige Anschaffung (in der Regel 300-500 Euro)

➕ Bei wärmeren Temperaturen ist es angenehmer zu kochen, da der Raum nicht zusätzlich aufgeheizt wird

➕ Höherer Reinigungsgrad durch direkt nach draußen geführte Luft

➕ Wände-/Decken-/Boden- und Küchenreinigung ist bis zu zwei Drittel leichter

➕ Kein dauerndes Öffnen und Schließen der Fenster nötig

➕ Sie stehen beim Kochen nicht im Kochdunst

➕ Besseres Raumklima bei kleinen Küchen und ein erheblich angenehmeres Raumklima bei größeren offenen Wohnungen

➕ Beugt Schimmelbildung vor

➖ Jährliche Kosten für Kohlefilter zwischen 50 und 100 Euro

➕ Bei kälteren Temperaturen energieschonender

➖ Schwankung bei der Reinigung je nach Zustand des Kohlefilters

➖ Erhöhte Fettablagerungen auf allen umgebenden Flächen

## PREISE FÜR ZUSATZAUFWAND

- Mehrpreis für Bohrung in Betonwand **40 €**
- Mehrpreis für Bohrung in Betonwand mit HILTI-Wasserschutzsystem **50 €**
- Mehrpreis für Bohrung 99% staubfrei **40 €**
- Mehrpreis Bohrung durch Wand in Fertighaus **50 €**
- Mehrpreis für Arbeiten auf normaler Arbeitsplatte **30 €**

## UNSERE PREISE

1 x KERNBOHRUNG  
Inklusive An- und Abfahrt

Der angegebene Preis von 189 Euro bezieht sich auf eine Bohrung in Standardtiefe bis zu 450 mm in normaler Steinwand. Dabei spielt es keine Rolle, ob es sich um eine Neubohrung oder ein altes Loch handelt, welches aufgeböhrt und versetzt werden soll.

Alle Preise sind inklusive 19 % MwSt.

- Mehrpreis für Arbeiten auf Granit-, Keramik- oder Quarzsteinarbeitsplatten **35 €**
- Dämmschaum zum Verschließen einer alten Lochbohrung inklusive Arbeitslohn und Material **30 €**

• Bohrungen bei bestehender Küche nach Aufwand



# UNSERE MAUERKÄSTEN

## Standard Mauerkasten

**AVENTA**  
in drei Farbvarianten:  
braun | weiß | anthrazit

Full Service-Preis inkl. Einbau  
**Preis 79,- Euro**



## Wärmerückhaltesystem

**NABER Thermobox**  
Rückstauklappe zum Nachrüsten von Aventa + Klima Mauerkästen zur besseren Isolierung

**Preis 79,- Euro**



## NABER Mauerkasten

**K-Klima-R 150/150**  
in vier Farbvarianten:  
anthrazit | weiß | schwarz | ziegelrot

**Preis 79,- Euro**



## NABER Mauerkasten

**Klima-E 150**  
Mauerkasten mit feststehenden Edelstahl lamellen

**Preis 139,- Euro**



## Fensterkontaktschalter

**BERBEL Funkfensterkontakt-Schalter-Set**  
Frischluftezufuhr in Verbindung mit Ihrem Dunstabzug.

**Preis 415,- Euro**



## WAS SIE WISSEN SOLLTEN

Der Standardmauerkasten von AVENTA wird oft bei Wohnungen und Häusern mit Wetterseite eingesetzt. Durch die spezielle Form ist das Eindringen von Wasser und Luft nicht möglich.

Mauerkästen mit Rückstauklappe sind empfehlenswert, da sie Kondenswasser minimieren und Rückströme vermeiden. Lassen es die Umstände zu, sollte ein Mauerkasten möglichst in der wetterabgewandten Hauswand installiert werden.



Der K-Klima Mauerkasten von NABER ist universell einsetzbar und geeignet für alle typischen Häuser von modern bis klassisch.

Die Lamellen sind feststehend.

**Das obige Set besteht aus:**

1. Funkschalter (Empfänger) mit Steckdose
2. Netzteil. Wird an eine BERBEL Haube angeschlossen, damit nur der Lüfter und nicht die gesamte Stromversorgung (Licht) unterbrochen wird
3. Fensterkontakt zur Montage am Fenster
4. Rahmenkontakt zur Montage am Rahmen

**Fensterkontakt-Schalter-Kabel**  
Länge: 6 m

**Preis 78,- Euro**

## BORA Mauerkasten

### UEBR 1

Edelstahl,  
Durchmesser 180 mm, rund,  
Mauerkasten geeignet auch für  
Niedrigenergiehäuser

**Preis** **269,- Euro**



## BORA Mauerkasten

### UEBF 1

Edelstahl,  
flach, Rechteckauschnitt,  
Mauerkasten geeignet auch für  
Niedrigenergiehäuser

**Preis** **349,- Euro**



## BERBEL Mauerkasten

### BMK 150 F

Edelstahl, inklusive Inlayrohr,  
nur passend für BERBEL Hauben,  
Mauerkasten geeignet auch für  
Niedrigenergiehäuser

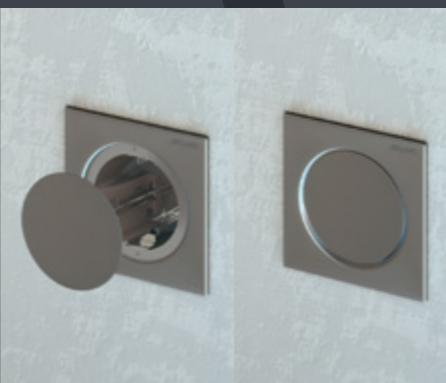
**Preis** **399,- Euro**

### BMK 150 L

Edelstahl, inklusive Inlayrohr,  
nur passend für Fremdhauben,  
Mauerkasten geeignet auch für  
Niedrigenergiehäuser

**Preis** **449,- Euro**

Beim Einschalten der Haube fährt  
der Mauerkasten automatisch aus.



Für den BERBEL Mauerkasten  
wird eine separate Stromver-  
sorgung benötigt!

## MIELE Mauerkasten

### DMK 150-1

in Edelstahl,  
Mauerkasten geeignet auch für  
Niedrigenergiehäuser

**Preis** **299,- Euro**

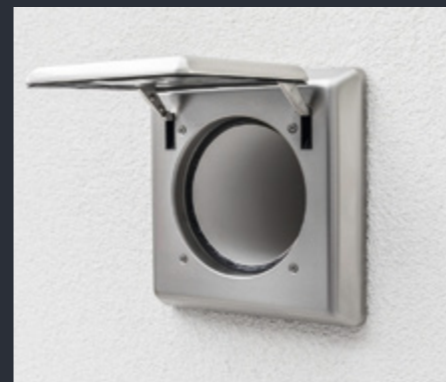


## WEIBEL Mauerkasten

### AP-VA

Edelstahl,  
Mauerkasten geeignet auch für  
Niedrigenergiehäuser

**Preis** **499,- Euro**



Für den WEIBEL Mauerkasten  
wird eine separate Stromver-  
sorgung benötigt!

# DER FASSADENABSCHLUSS

Ein Mauerkasten bildet den Abschluss einer  
Abluftleitung nach draußen. Dabei können  
unterschiedlichste Ausführungen eingesetzt  
werden und zur Optimierung Ihrer Wohn-  
raumbelüftung beitragen.

Von simplen feststehenden Kunststoffla-  
mellen bis zu hochwertigen Edelstahljalou-  
sien, die automatisch bei Inbetriebnahme der  
Ablufthaube sich selbstständig öffnen und  
schließen, somit wertvolle Raumwärme nicht  
unnötig entweichen lassen und die Bildung  
von Kondenswasser verringern.

Beim Einbau von Mauerkästen ist vieles zu  
beachten. Neben technischer Besonderhei-  
ten, spielen auch Raumgröße und Luftzufuhr  
eine Rolle. Doch gerade die unsachgemäße  
Montage von Mauerkästen hat auf längerer  
Sicht unangenehme Folgen:

Zurücklaufendes Wasser könnte Schränke  
und Abzugshaube beschädigen und die so  
entstehende Staunässe lässt einen Schim-  
melpilzbefall nicht ausschließen.

Um das zu vermeiden, legen wir besondern  
Wert auf das Abstimmen der verschiedenen  
Komponenten auf die Raumbegebenheit und  
auf eine perfekte Montage.

**So profitieren Sie von unserer Erfahrung!**

## KRITERIEN BEI DER RICHTIGEN AUSWAHL DES MAUERKASTENS

- Windrichtung
- Wetterseite
- Sitzplatz in der Küche
- Standardhaus oder Niedrigenergiehaus
- Optik und Design
- Geräuschpegel
- Energieeinsparung
- Abzugshaubenmodell
- Kochfeld

## ETAGEN-MONTAGEAUFPREISE FÜR ALLE MAUERKÄSTEN

1. Etage **+49,- €**

ab 2. Etage bis 12. Etage **+89,- €**

Alle Preise (Euro) sind inkl. 19 % MwSt. und  
beinhalten den fachgerechten Anschluss  
und Einbau (Erdgeschoss).



# SO FUNKTIONIERT'S:

1 Skizze

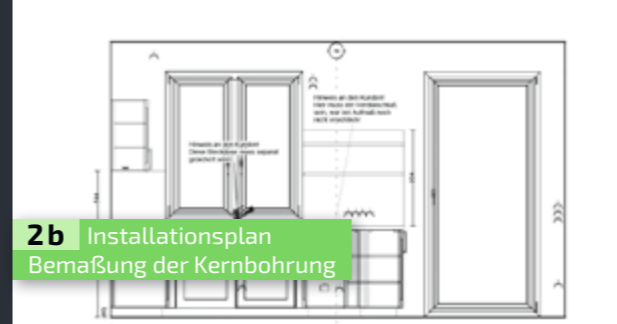
## IHR ERSTER KONTAKT MIT UNS

- 1 Gehen sie auf unsere Homepage [www.kernbohrung-niederrhein.de](http://www.kernbohrung-niederrhein.de)
- 2 Klicken Sie auf „Angebot anfordern“
- 3 Geben Sie Ihre Kontaktdaten ein

Sie erhalten im Anschluss eine E-Mail mit Informationen zu den benötigten Bildern. Nach Eingang dieser Fotos besprechen wir telefonisch den Mauerkasten und den Durchführungstermin.



2a Grundriss mit Maßen



2b Installationsplan  
Bemaßung der Kernbohrung



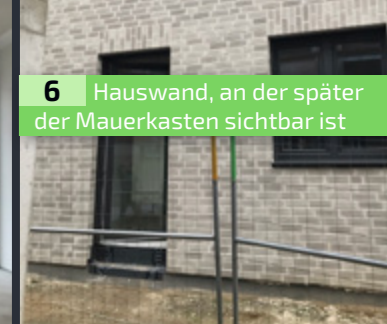
2c Frontansicht mit Bemaßung



3 Foto Gesamtgebäude



4 Innenansicht 1



6 Hauswand, an der später der Mauerkasten sichtbar ist



5 Innenansicht 2



7 Bestandsküche

## DIE 10 VORTEILE FÜR SIE

- 1 Sie erhalten eine ganzheitliche Beratung und Durchführung
- 2 Sie profitieren von unserer langjährigen Küchenerfahrung, denn wir wissen, wie Ablufttechnik funktioniert – von der Haube bis zum Wandaustritt
- 3 Wir bieten Full Service: in unserem Rundum-Sorglospaket für Abluft stimmen wir Kernbohrung und Mauerkasten aufeinander ab
- 4 Unsere Produkte sind immer kombinierbar mit den Rohren Ihres Küchenbauers
- 5 Auf die Küchenmontage sind wir immer vorbereitet
- 6 Wir übernehmen alle Maße Ihres Küchenbauers, die Sie an Ihre Wände übertragen haben. Bei Unklarheiten halten wir stets Rücksprache
- 7 Selbstverständlich bohren wir in dem vom Mauerkasten vorgeschriebenen Gefälle von -1 bis -3 Grad, um den Wasserrücklauf zu verhindern
- 8 Eine Montage bis zur 12. Etage ist problemlos möglich
- 9 Natürlich erhalten Sie Garantie auf alle verbauten Teile
- 10 Nach dem fachgerechtem Einbau folgt stets eine Versiegelung

## TERMIN FÜR DIE KERNBOHRUNG

Stellen Sie direkt nach Bestellung Ihrer Küche frühzeitig die Anfrage an uns. Wir benötigen 1-3 Wochen Vorlaufzeit um Ihren Wunschtermin zu sichern. Auch wenn wir flexibel sind, einen kurzfristigen Termin auf Abruf können wir nicht immer garantieren.

## BEI KÜCHENMODERNISIERUNG

Die Kernbohrung sollte am besten direkt nach der Demontage Ihrer Altküche erfolgen. Das heißt: vor allen Elektro- und Sanitärarbeiten. Ebenso ist es sinnvoll, Maler- und Tapezierarbeiten nach der Kernbohrung auszuführen, um auch leichteste Beschädigungen an Wandanstrich und Tapete zu verhindern.

## BITTE BEACHTEN SIE

- 1 Bei einer Mietwohnung klären Sie im Vorfeld Durchführung und Machbarkeit einer Kernbohrung mit dem Vermieter ab
- 2 Fragen Sie den Schornsteinfeger und lassen Sie sich eine Freigabe erteilen. (Nur entscheidend bei offenem Wohnraum mit Kamin oder Ofen.)
- 3 Klären Sie nach Möglichkeit Bausubstanz, Leitungsverlauf, Art und Stärke von Mauerwerk

Wir bohren durch alle Baustoffe wie zum Beispiel Mauerwerk, Beton, Verbundbaustoff, Holz, Dämmstoff, Putz und Bruchstein. Schräge Bohrungen oder Überkopf-Bohrungen durch die Decke sind ebenfalls möglich. Eine Bohrung benötigt kaum mehr als den Platzbedarf von DIN A3 (ca. 50 x 70 cm).

## WIR WOLLEN ES IHNEN SO EINFACH WIE MÖGLICH MACHEN

Nach der Planung Ihrer Küche erhalten Sie von Ihrem Küchenhaus die kompletten Zeichnungen Ihrer Einbauküche und alle Installationspläne zu Lüftung, Sanitär und Elektro.

### Bei Nachrüstung einer Bestandsküche:

- Machen Sie Fotos von Küche, Raumsituation und Außenfassade, siehe Beispiele oben (5-7)

### Bei Neubau und Küchenneubau

- Machen Sie Fotos vom Rohbau, Raumsituation und Außenfassade (3-6)
- Bei neuen Küchen bitten wir um komplette Skizzen, bestehend aus Grundriss, Frontansicht und Installationsplan (1, 2a-2c)
- Machen Sie Angaben zu Etagenhöhe und Mauerwerk

- Leiten Sie alle Informationen, Zeichnungen, Fotos und Pläne Ihres Küchenbauers mit dem Vermerk **Beratung Mauerkasten** oder **Beratung komplette Lüftungsanlage** – siehe Beispiele auf den nächsten Seiten per E-Mail an uns

Wir analysieren diese und melden uns zeitnah bei Ihnen und besprechen letzte Einzelheiten. Nachdem alles geklärt ist, erhalten Sie ein Angebot zum Festpreis.

### So sichern wir Ihnen den reibungslosen Ablauf zu.

Bei Neubauten betreuen wir den Kunden vom Rohbau bis zum fertigen Raum vor Küchenlieferung.



## U-KÜCHE MIT DECKENHAUBE IN OFFENEM WOHNRAUM

### Besonderer Kundenwunsch:

- Verzicht auf jährliches Filterwechseln
- Minimierung von schlechter Luft und starken Kochgerüchen
- Freier Blick von der Küche auf den Ess- und Wohnraum
- Einfache und bequeme Umsetzung

LÖSUNG: Ein Abluftsystem nach draußen

**Aufgabe:** Die vom Küchenhaus hinter dem bereits vorhandenen Sturz zwischen Küche und Wohnraum geplante Deckenhaube sollte so integriert werden, dass sie eine optische Einheit mit dem

Wohnraum bildet und sich elegant in das Gesamtgefüge integriert.

### UNSERE LEISTUNG

Markierung der Kernlochbohrung an der Außenwand nach Installationsplan und Durchführung der 150 mm Kernbohrung für einen NABER Mauerkasten. Im Anschluss erfolgten Zuschnitt und Verschraubung der Holzkonstruktion als Gehäuse für die vom Küchenpartner gelieferte und zu montierende Deckenhaube. Das Gehäuse wurde an der Decke inklusive der Vorbereitung mit



Verrohrung und Strom für den späteren Anschluss durch den Küchenpartner angebracht. Als Letztes montierten wir die NABER Außenjalousie im Mauerwerk.

### WIR BIETEN IHNEN FULL-SERVICE

In Kooperation mit Ihrem Küchenbauer sind alle hier gezeigten Umsetzungen möglich. Sollten Sie weitere Wünsche oder Anregungen haben, stehen wir Ihnen gerne zur Seite.



## KÜCHE MIT KOCHINSEL UND INSELHAUBE IN OFFENEM WOHNRAUM

### Besonderer Kundenwunsch:

- Verzicht auf jährliches Filterwechseln
- Minimierung von schlechter Luft und starken Kochgerüchen
- Optik: keine sichtbaren und verkleideten Abluftrohre

LÖSUNG: Ein Abluftsystem nach draußen

**Aufgabe:** Rohre und Verbindungen sollten unter einer abgehängten Decke Platz finden. Dies bot die Möglichkeit für eine gezielte und individuelle Beleuchtung durch Lichtleisten und Einbauspots.

### DIE KERNSBOHRUNG MIT SONDERLEISTUNG

Jede Küche und Raumsituation ist anders. Oft entstehen verwinkelte Wege für Abluftkanäle. Wir können Ihnen Sonderformen anfertigen. Dies gilt auch für Verkleidungen der unterschiedlichsten Ablufthauben. Kurz gesagt: **Maßanfertigung aus einer Hand.**

### Besonderer Kundenwunsch:

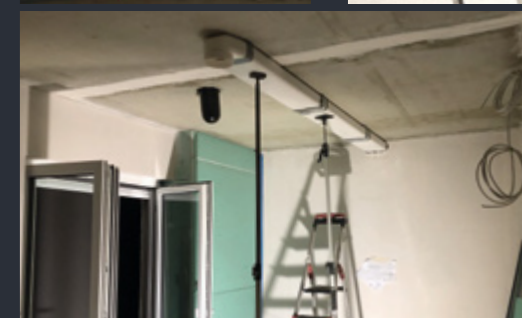
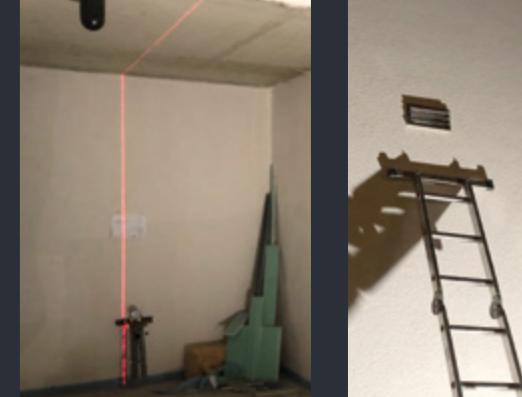
- Verzicht auf jährliches Filterwechseln
- Minimierung von schlechter Luft und starken Kochgerüchen
- Umsetzung bei einer Umzugsküche mit modernem Induktionskochfeld

LÖSUNG: Ein Abluftsystem nach draußen

**Aufgabe:** Die für das vorige Haus geplante Küche wurde in ein neues Haus umgezogen. Es galt vor Lieferung und Aufbau ein Abluftsystem anzupassen und zu verkleiden, um eine spätere Demontage und mögliche Kratzer zu vermeiden. Somit konnte der Kunde sein neu-

### UNSERE LEISTUNG

Zur exakten Vermessung wurde der Mittelpunkt der Inselhaube mittels Laser an Boden und Decke projiziert und angezeichnet. Danach erfolgte die Kernbohrung an der Wand für den Flachmuerkasten des Herstellers NABER. Nach der Montage an der Außenwand und der Befestigung der Flachrohre anderDeckewurdedieabgehangene Rigipskonstruktion einschließlich einer Verstärkung für die später zu installierende Inselhaube und zuzüglich eines LED-Lichtbandes zum Wohnzimmer montiert.



# 4 KUNDENBEISPIELE

## KOCHINSEL MIT DOWNCRAFT-ABZUG IN OFFENEM WOHNRAUM

### Besonderer Kundenwunsch:

- Verzicht auf jährliches Filterwechseln
- Minimierung von schlechter Luft und starken Kochgerüchen
- Aus optischen Erwägungen: keine sichtbaren und verkleideten Abluftrohre

LÖSUNG: Ein Abluftsystem nach draußen

**Aufgabe:** Zur Umsetzung nahmen wir nach der Planungsphase Kontakt mit Kunden auf. Die Lüftungsrohre sollten so in den Fußbodenbereich integriert werden, dass störende Rohre im Kellergeschoss sich vermeiden ließen.

### UNSERE LEISTUNG

Kontrolle aller geplanten Maße im Rohbau anhand der Grundriss-Skizze. Der Mittelpunkt der Insel und zeitgleich der Mittelpunkt der Bohrung an der Außenwand wurden eingemessen und markiert. Somit konnte die exakte Kernbohrung für ein 150 mm NABER-Abluftsystem durchgeführt werden. Das gesamte Rohrsystem für den Mauerkasten wurde in die Wand eingelassen, um eine später sichtbare Verkleidung der Lüftungsrohre elegant zu umgehen. Der Mauerkasten für die Außen-

wand wurde montiert. Die auf Maß geschnittenen Rohre sind fachgerecht mit speziellem Klebeband und Schrauben zusammengefügt, im Anschluss mit einer Dämmung ummantelt und am Fußboden gesichert worden. So fixiert konnten die Abluftrohre bei den anschließenden Estrich- und Fliesenarbeiten nicht verrutschen.



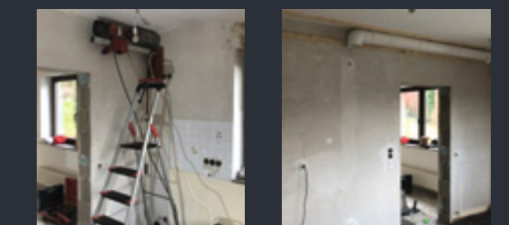
## KÜCHENPLANUNG EINER UMZUGSKÜCHE MIT ABZUGSHAUBE AN LANGER WANDSEITE

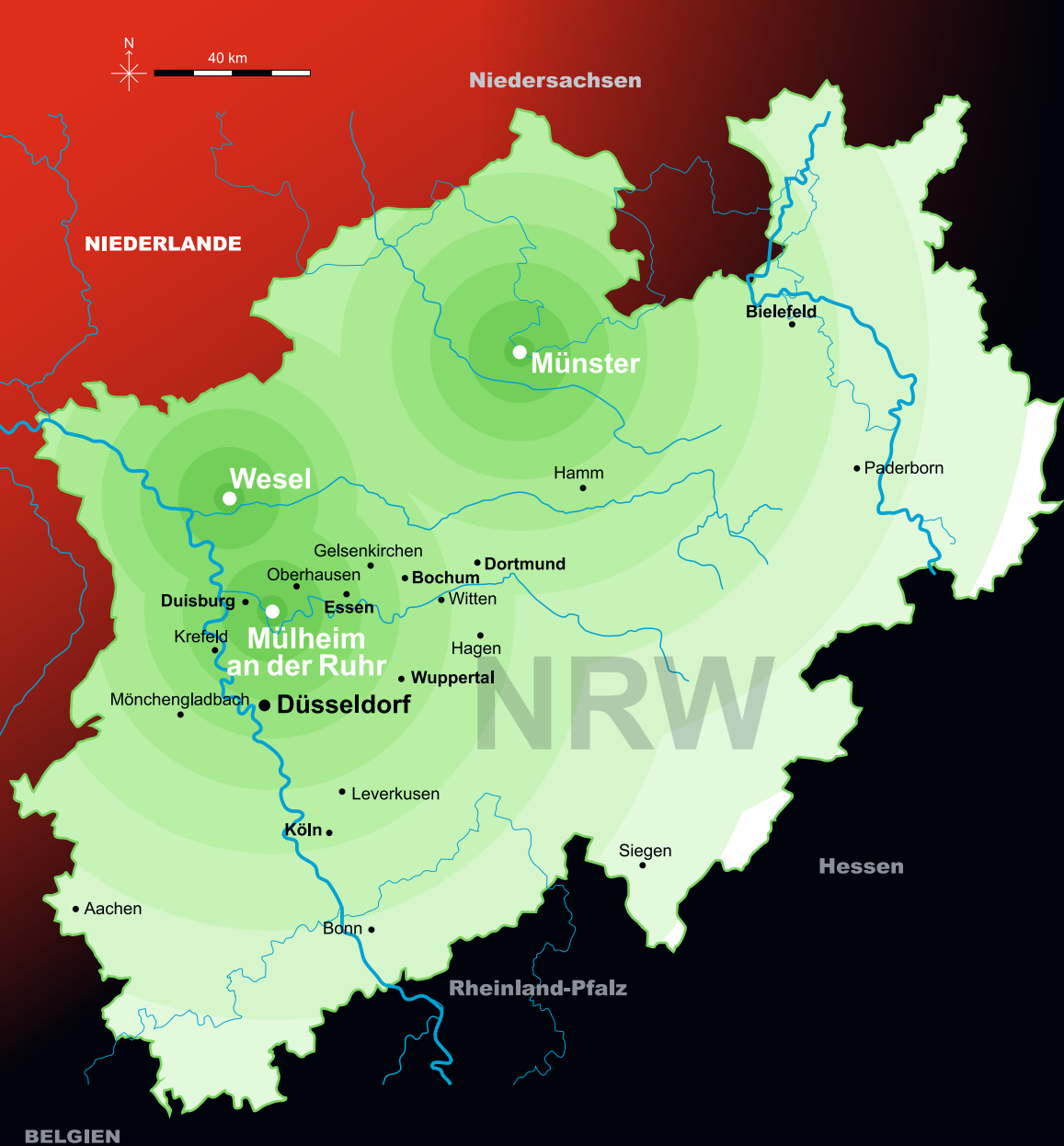
es Kocherlebnis schon bei seinem Einzug direkt rundum genießen.

### UNSERE LEISTUNG

Nach Besichtigung des Raumes und der dazugehörigen Wand starteten wir mit den Vorbereitungen für die Kernbohr- und Rigipsarbeiten. Zuvor wurde der Fußboden mit Malervlies sorgfältig abgedeckt. Nach Installationsplan erfolgte der Durchbruch durch das Mauerwerk für den Abluftkanal. Planmäßig wurden die Lüftungsrohre verlegt. Die Rigipsverkleidung des Lüftungssystems

wurde für eine exakte Montage mit modernster Lasertechnik eingemessen und angezeichnet. Vor Anbringung der Verkleidung wurden Dachlatten zur Befestigung montiert und der Ausschnitt der Abluftöffnung nach unten für die Abzugshaube geschnitten. Letzter Schritt war das Anbringen des Mauerkastens mit Jalousie an der Außenwand des Gebäudes.





## Systemanbieter für Kernbohrung und Lüftungstechnik für Küchen



Maurice Wierz  
0176 407 088 14

Wir arbeiten nur mit den besten Küchenhäusern zusammen und sind in ganz Nordrhein-Westfalen für Sie unterwegs.

[info@kernbohrung-niederrhein.de](mailto:info@kernbohrung-niederrhein.de)  
[www.kernbohrung-niederrhein.de](http://www.kernbohrung-niederrhein.de)